

Praxisorientierte Fortbildung Dartfish PC Software V 10.0 Classic + Mobile APP für iPad´s NEU! Einblick in die neue Version Pro V 10 2022



Anwenderschulung für Beginner

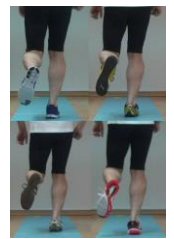
Für wen?

- ◆ Für alle interessierten Mitarbeiter aus der OST/ OT/ PT/ Medizin
- ◆ Für neue Anwender der Software
- ◆ Zur Auffrischung und besseren Nutzung



die Beschreibung:

- ◆ Anwenderseminar/ Anwenderschulung „praxisorientiert“
- ◆ Jeder Anwender sollte seinen Laptop und sein iPad mitbringen
- ◆ Teilnehmer erhalten auf Wunsch eine 60-Tages Testlizenz
- ◆ Moderner Seminarraum, 1 Tag, von 10.00 Uhr bis ca. 18.00 Uhr
- ◆ **Gebühr 250,- € netto, inkl. Frühstück, Getränke, Mittagessen**
- ◆ max. 8 – 10 Teilnehmer/ Abschluss mit Teilnehmerzertifikat



der Ablauf/ Inhalte:

- ◆ Standardisierung, Einstellung der Werte im eigenen Programm
- ◆ 1: Aufbau Messraum / Messplatz – geeignete Hardware
- ◆ 2: Videos aufnehmen, archivieren, finden (Struktur)
(Ganganalysen / Fuß- u. Schuhanalysen, Haltungsanalysen)
- ◆ 3: Dokumentation einfach
- ◆ 4: Nutzung von Email, Dartfish tv. Analysen
- ◆ 5: Üben an aufgenommenen Beispielen
- ◆ Teilnehmer fragen – Referent antwortet



Jeder Teilnehmer bekommt ein Zertifikat mit den Lehrinhalten.

der Fortbildungsleiter und Trainer:

Norbert Krosta – HV Dartfish Deutschland GmbH